



ФОРУМ СИБИРСКОГО ГОСТЕПРИИМСТВА И ТУРИЗМА

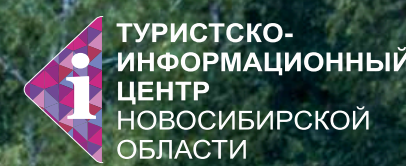
БУДЬТЕ В ЦЕНТРЕ СОБЫТИЙ ИНДУСТРИИ ГОСТЕПРИИМСТВА



Правительство
Новосибирской области



МИНИСТЕРСТВО
ЭКОНОМИЧЕСКОГО РАЗВИТИЯ
НОВОСИБИРСКОЙ ОБЛАСТИ



ТУРИСТСКО-
ИНФОРМАЦИОННЫЙ
ЦЕНТР
НОВОСИБИРСКОЙ
ОБЛАСТИ

ИНФОРМАЦИЯ ДЛЯ УЧАСТНИКОВ ФОРУМА

19–21 ноября 2025

 **ул. Станционная, 104**

Бэйдж участника можно получить по адресу:

- Международный аэропорт Новосибирск имени А. И. Покрышкина (18–20 ноября с 9:00 до 18:00)
- «Новосибирск Экспоцентр» ул. Станционная, 104 (18–20 ноября с 9:00 до 18:00, 21 ноября с 9:00 до 13:00)

ПИТАНИЕ

В программе форума для всех участников предусмотрены кофе-брейки (Атриум, 3 этаж) и работает кафе Fresco (1 этаж). Для участников с VIP-пригласительными, модераторов и спикеров открыт доступ в VIP-лаунж зону в течение всех дней проведения Форума (3 этаж).

ТРАНСФЕР

Для удобства гостей Форума будут курсировать автобусы по маршрутам:

- № 111Э «Вокзал «Новосибирск-Главный» – аэропорт «Толмачево»;
- № 112 «метро «Площадь Маркса» – аэропорт «Толмачево»;
- Электрички по расписанию*



Станция Новосибирск-Главный – станция Обь

Отправление	Прибытие	Дни следования
– 07:10 –	– 07:39 –	Ежедневно
– 08:31 –	– 09:02 –	Ежедневно
– 09:40 –	– 10:09 –	Ежедневно
– 10:42 –	– 11:11 –	Ежедневно
– 13:06 –	– 13:35 –	Ежедневно
– 14:02 –	– 14:30 –	Ежедневно

Станция Обь – станция Новосибирск Главный

Отправление	Прибытие	Дни следования
– 12:01 –	– 12:31 –	Ежедневно
– 13:41 –	– 14:11 –	Ежедневно
– 14:22 –	– 14:53 –	Ежедневно
– 16:49 –	– 17:22 –	Ежедневно
– 17:27 –	– 17:59 –	Ежедневно
– 18:33 –	– 19:04 –	Ежедневно

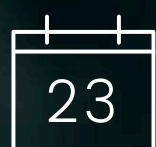
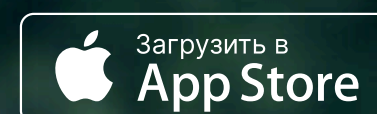
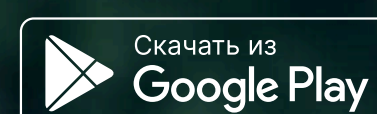
*

Обратите внимание, что от станции Обь участники добираются самостоятельно

ВСЁ ФОРУМ В ВАШЕМ СМАРТФОНЕ

Ваш Форум всегда под рукой: расписание, чат с участниками и всё самое важное – в одном месте.

Сканируйте QR-код и скачивайте приложение прямо сейчас!



Программа



Новости



Уведомления

ИНФОРМАЦИЯ ДЛЯ УЧАСТНИКОВ ФОРУМА

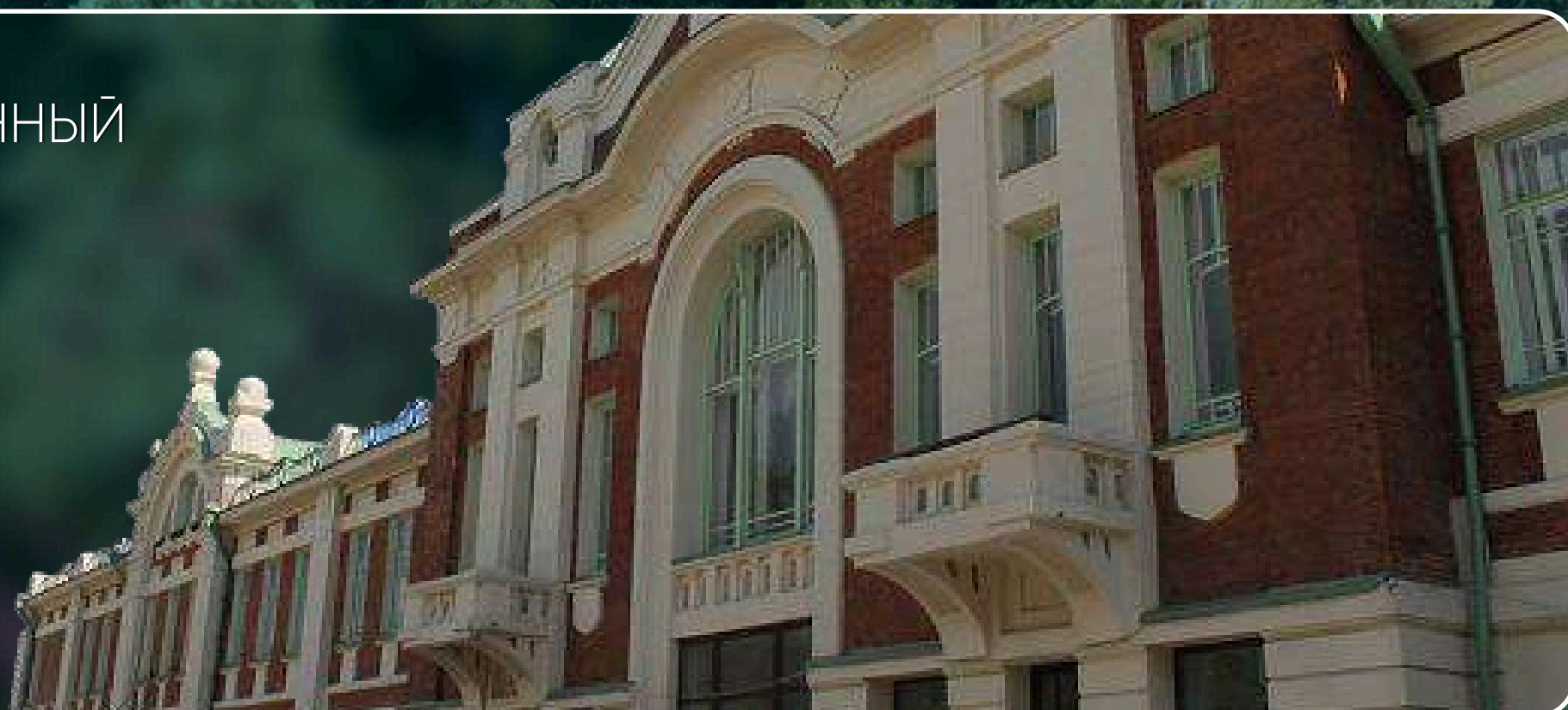
Бесплатное посещение мероприятий для участников Форума

(для бесплатного посещения достаточно иметь при себе бейдж участника Форума и прийти в музей в часы его работы)

НОВОСИБИРСКИЙ ГОСУДАРСТВЕННЫЙ КРАЕВЕДЧЕСКИЙ МУЗЕЙ

ср, пт: 10:00–18:00
чт: 12:00–20:00
сб, вс: 11:00–19:00

ул. Красный проспект, 23



МУЗЕЙ СВЯЗИ И ТЕХНИКИ

ул. Советская, 33

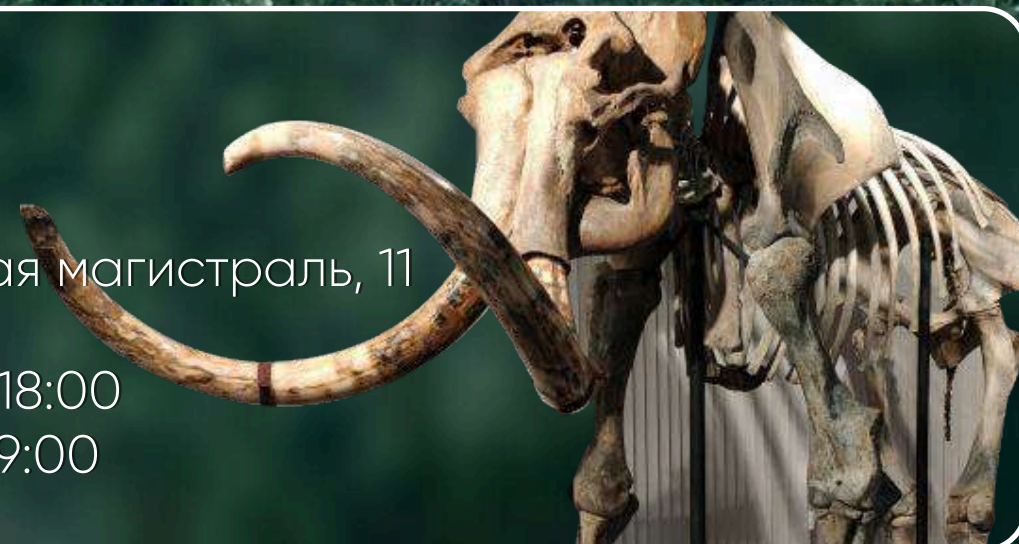
ср–вс: 12:00–21:00



МУЗЕЙ ПРИРОДЫ

ул. Вокзальная магистраль, 11

ср–пт: 10:00–18:00
сб, вс: 11:00–19:00



НОВОСИБИРСКИЙ ГОСУДАРСТВЕННЫЙ ХУДОЖЕСТВЕННЫЙ МУЗЕЙ

постоянная экспозиция

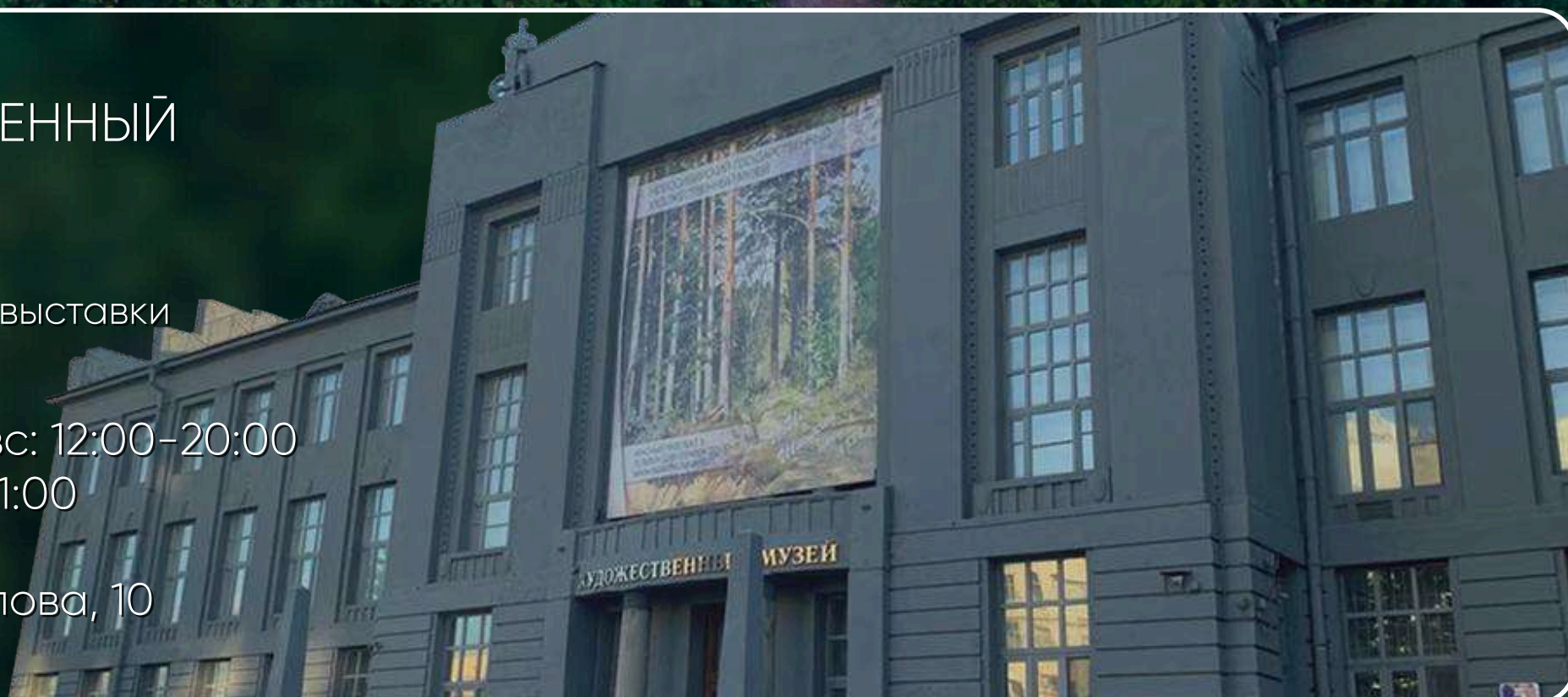
временные выставки

вт–пт: 10:00–18:00
сб, вс: 12:00–20:00

вт, ср, пт–вс: 12:00–20:00
чт: 13:00–21:00

ул. Красный проспект, 5

ул. Свердлова, 10



Платное посещение мероприятий для участников Форума

МУЗЕЙ НОВОСИБИРСКА

ул. Советская, 24

ср: 11:00–20:00
чт–сб: 10:00–19:00
вс: 10:00–18:00

МУЗЕЙ РЕРИХА

ул. Коммунистическая, 38

пн, ср–вс: 11:00–19:00

Экскурсии в 14:00

КАРТИННАЯ ГАЛЕРЕЯ им. В. ЧЕБАНОВА

ул. Красный проспект, 16

ср–вс: 11:00–19:00

ИНФОРМАЦИЯ ДЛЯ ГОСТЕЙ НОВОСИБИРСКА

РЕКОМЕНДАЦИИ ПО ГОСТИНИЦАМ

Скидка 5-15% по промокоду «DIKOROCY2025»

☆☆☆☆

Cosmos Novosibirsk Hotel

ул. Дмитрия Шамшурина, 37

+7 (383) 230-81-00

☆☆☆☆

Domina

ул. Ленина, 26

+7 (383) 362-85-55

☆☆☆☆

DoubleTree by Hilton Hotel Novosibirsk

ул. Каменская, 7/1

+7 (383) 223-01-00

☆☆☆☆

Азимут ОТЕЛЬ

ул. Ленина, 21

+7 (383) 316-41-65

☆☆☆☆

Апартвилл ОТЕЛЬ

ул. Некрасова, 65/1

+7 (383) 209-33-01

☆☆☆☆

Marins Park Hotel Новосибирск

ул. Вокзальная магистраль, 1

+7 (383) 364-01-01

☆☆☆

Аванта ОТЕЛЬ

ул. Гоголя, 189/1

+7 (383) 280-80-80

☆☆☆

Gorskiy City Hotel

ул. Немировича-Данченко, 144А

+7 (383) 230-55-55

☆☆☆

River Park

ул. Добролюбова, 2

+7 (383) 349-50-50

☆☆☆

Сити ОТЕЛЬ

ул. Блюхера, 77

+7 (383) 346-17-59

ПОПУЛЯРНЫЕ КАФЕ И РЕСТОРАНЫ

СИБИРСКАЯ КУХНЯ

СИБИРЬ СИБИРЬ

СРЕДНИЙ ЧЕК
2 500 рублей

Место, где вы сможете максимально проникнуться сибирской атмосферой. Самоварные ряды, валенки, зал с отделкой из клюшек и шлемов, водка-goom, советская гостинная, а еще здесь вы можете попробовать строганину из оленя, сугудай, сибирские настойки и наливки.

ул. Ленина, 21

+ 7 (383) 209-12-09

Ежедневно, 11:00-24:00

PUPPENHAUS

СРЕДНИЙ ЧЕК
2 500 рублей

Гастрономический театр, в котором можно попробовать сибирские деликатесы и продукты с собственной сыроварни, копильни и пекарни. Помимо изысанной кухни гостей ожидают не менее изысканные интерьеры.

ул. Чаплыгина, 65/1

+ 7 (383) 251-03-03

Ежедневно, 12:00-24:00

BEERMAN

СРЕДНИЙ ЧЕК
1 500 рублей

Все рестораны Beerman отличаются по концепции и предлагаемой кухне. Гости могут попробовать блюда на живом огне, свежие морепродукты с видом на реку Обь, пельмени и сибирскую кухню.

ул. Добролюбова, 2а

+ 7 (383) 375-99-09

Ежедневно, 9:00-24:00

ЕВРОПЕЙСКАЯ КУХНЯ

MORRICONE

СРЕДНИЙ ЧЕК
1 500 рублей

Семейный ресторан, где можно попробовать римскую пиццу по классическим рецептам. Даже самой суровой сибирской зимой яркие краски интерьера и кухня ресторана напомнят вам о южном лете.

ул. Ленина, 6

+ 7 (913) 380-21-47

вс-чт, 10:00-22:00 пт-сб, 10:00-23:00

ТКБ Лонж

СРЕДНИЙ ЧЕК
2 000 рублей

Ресторан, расположившийся в живописной зеленой зоне Академгородка. Изысканная кухня, высокий сервис – то, что определенно стоит ждать от заведения известного новосибирского ресторатора.

ул. Золотодолинская, 11

+ 7 (383) 330-37-56

вс-чт, 10:00-22:00 пт-сб, 10:00-23:00

Сыроварня

СРЕДНИЙ ЧЕК
2 000 рублей

Деревенский ресторан в итальянском стиле. Изюминка ресторана – собственная сыроварня. Здесь производят 12 видов сыра, которые можно не только попробовать в блюдах меню, но и купить в лавке на входе.

ул. Ленина, 25

+ 7 (383) 255-38-38

вс-чт, 10:00-24:00 пт-сб, 10:00-02:00

ПАНАЗИАТСКАЯ КУХНЯ

РОКЕ ТОР

СРЕДНИЙ ЧЕК
1 000 рублей

Старинный особняк в центре города с авторской паназиатской кухней. Всевозможные поке и роллы, необычные закуски и салаты. Здесь всегда полная посадка, поэтому бронируйте столики заранее!

ул. Максима Горького, 81

+ 7 (913) 914-02-18

Ежедневно, 12:00-24:00

NEMO

СРЕДНИЙ ЧЕК
1 000 рублей

Бистро в самом центре Новосибирска, где паназиатскую кухню готовят в новом для Новосибирска прочтении. Всем известные блюда переосмыслены в сторону безупречной эстетики и трендов современной мировой кухни.

ул. Советская, 18

+ 7 (983) 001-30-26

вс-чт, 11:00-24:00 пт-сб, 11:00-02:00

SABAI BAR

СРЕДНИЙ ЧЕК
800 рублей

Паназиатский ресторан для самых искушенных. Здесь вас ждут блюда с необычной подачей – от огня до соуса в пипетках.

ул. Щетинкина, 18

+ 7 (923) 224-67-19

пн-чт, 12:00-23:00 пт-вс, 12:00-24:00

ИНФОРМАЦИЯ ДЛЯ ГОСТЕЙ НОВОСИБИРСКА

КУДА СХОДИТЬ?

Туристический портал Новосибирской области представляет собой путеводитель по самым интересным местам и уникальным маршрутам. Потенциал нашего региона неисчерпаем: он богат историко-культурными достопримечательностями, памятниками природы и современными объектами туристической инфраструктуры. Новосибирская область — это и загадочное озеро Чаны, и величественные Бердские скалы, и исцеляющий Святой источник в поселке Ложок, и знаменитый научный центр Академгородок, и, конечно, один из самых быстрорастущих городов мира – Новосибирск.

На туристическом портале вы узнаете, что посмотреть в Новосибирской области, какие развлечения выбрать, как и где с пользой отдохнуть. Турпортал поможет сориентироваться в экскурсиях, гостиницах, санаториях, базах отдыха на всей территории Новосибирской области, расскажет о предстоящих фестивалях и праздниках. Вы сможете построить маршрут вашего незабываемого путешествия и в полной мере почувствовать гостеприимство нашего региона.

Новосибирская область — регион природных контрастов и ярких впечатлений. Откройте ее вместе с нами!



ПУТЕВОДИТЕЛЬ ПО НОВОСИБИРСКОЙ ОБЛАСТИ

Путешественникам, которые хотят самостоятельно открыть для себя уникальную природу, историю и культуру Сибири и Дальнего Востока



ПУТЕВОДИТЕЛЬ ПО ГОРОДУ НОВОСИБИРСКУ

Ваш официальный гид по столице Сибири



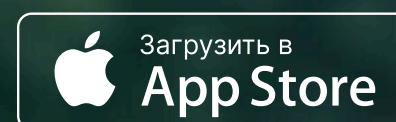
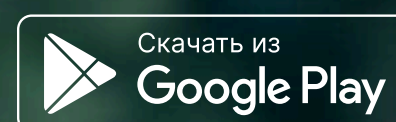
АУДИОГИДЫ ПО ГОРОДУ НОВОСИБИРСКУ

Делайте собственные открытия с аудиогuidaми от izi.travel – Вашим карманным экскурсоводом



ВЕСЬ РЕГИОН В ВАШЕМ СМАРТФОНЕ

Станьте обладателем электронной карты гостя с которой Вы сможете получать скидки от 3% до 50% в интересных местах Новосибирской области, скачав приложение «Сибирь здесь. Путеводитель»



Министерство экономического развития Новосибирской области
630007, г. Новосибирск, ул. Красный проспект, 18

Контактная информация:
По вопросам деловой программы: Захарова Зарина, 8 (913) 712-98-70
Менеджер проекта: Гладких Дарья, 8 (996) 377-95-76